



tsume

BERSERK

INSTRUCTIONS DE MONTAGE

ASSEMBLY INSTRUCTIONS



HQS+ BY TSUME

©KENTAROU MIURA(STUDIO GAGA) HAKUSENSHA/BERSERK FILM PARTNERS

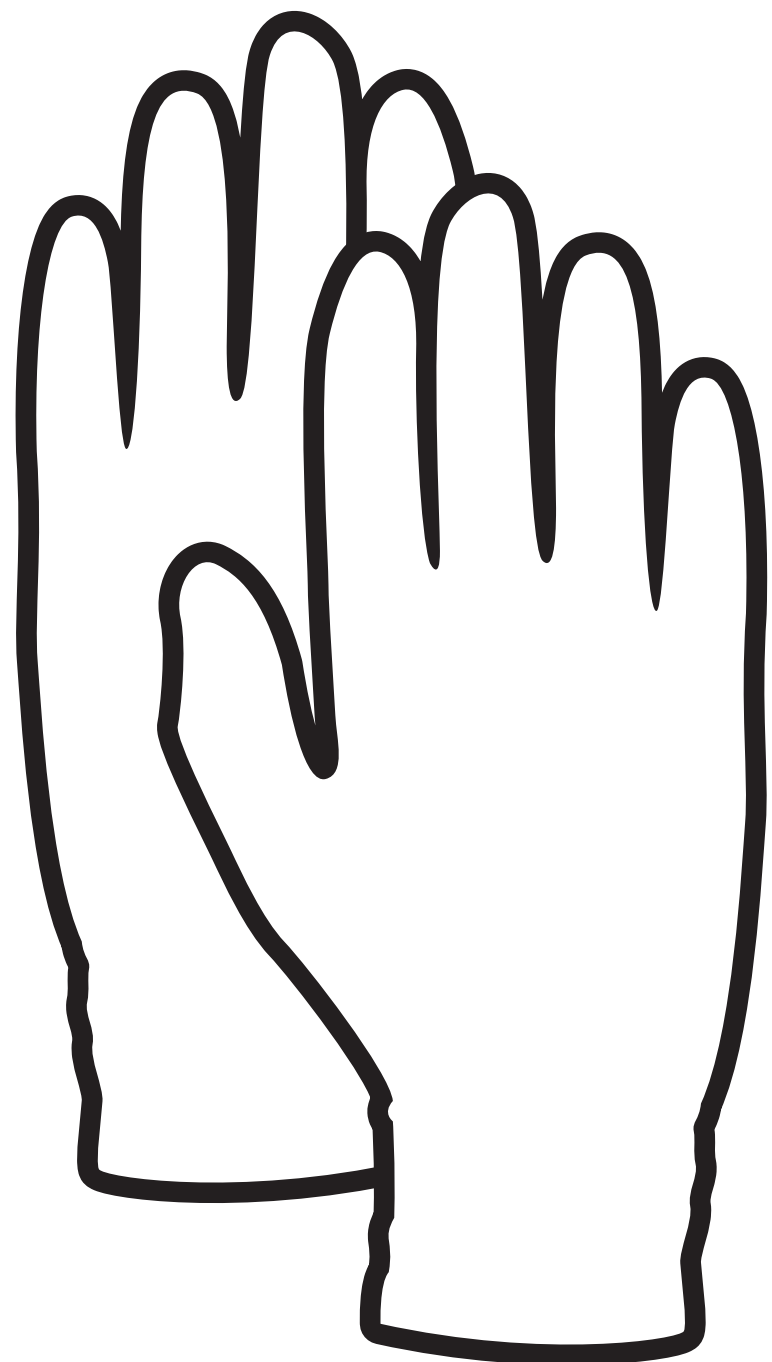
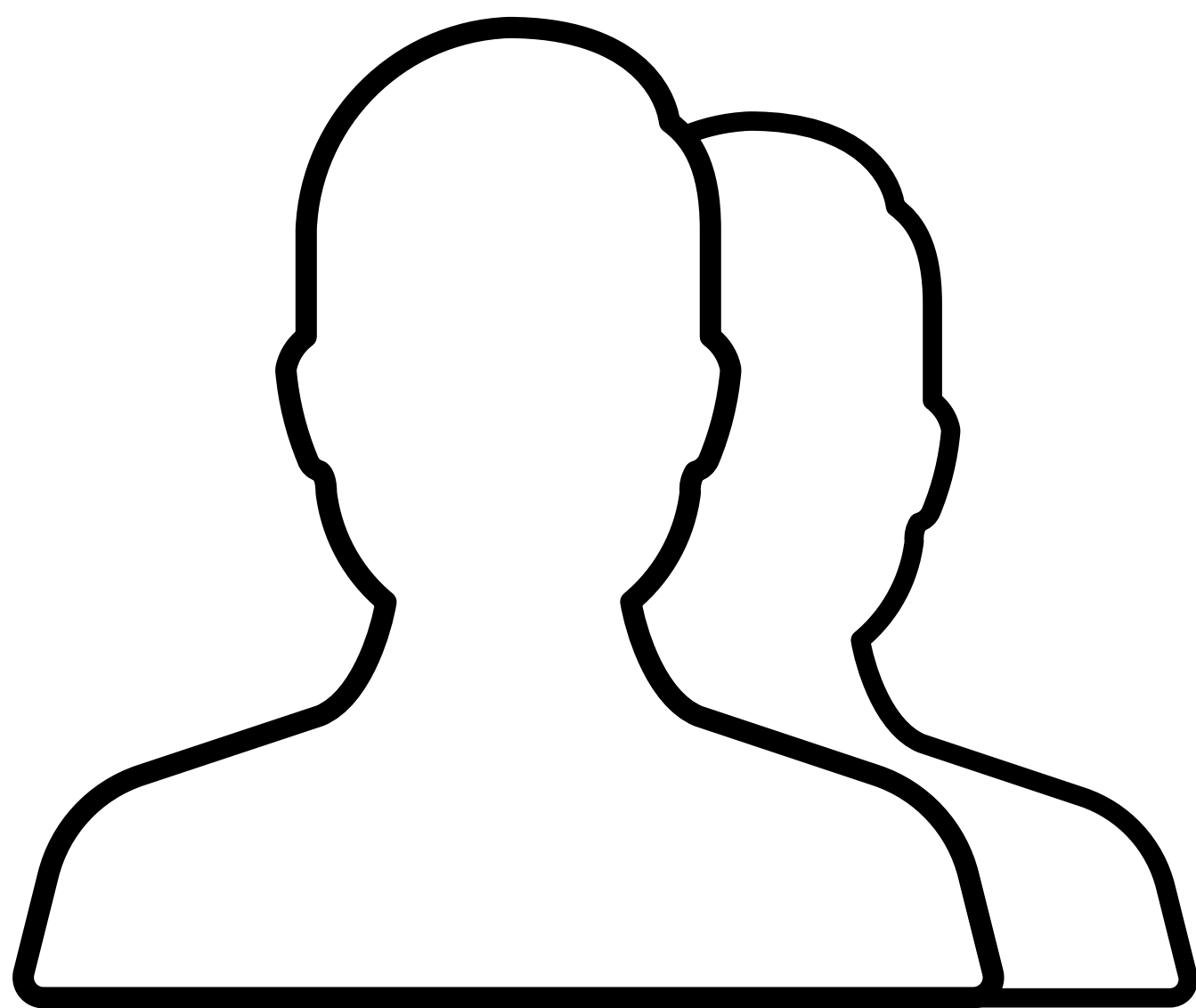


NE MONTEZ PAS VOTRE STATUE DE COLLECTION IMMÉDIATEMENT APRÈS L'AVOIR REÇUE.

Laissez le temps à la résine de se réchauffer à température ambiante pendant 24 heures afin d'éviter tout risque de casse.

PLEASE DO NOT ASSEMBLE YOUR STATUE RIGHT AFTER YOU HAVE RECEIVED IT.

The resin material needs time to warm up at room temperature a daytime to avoid risks of breaking.

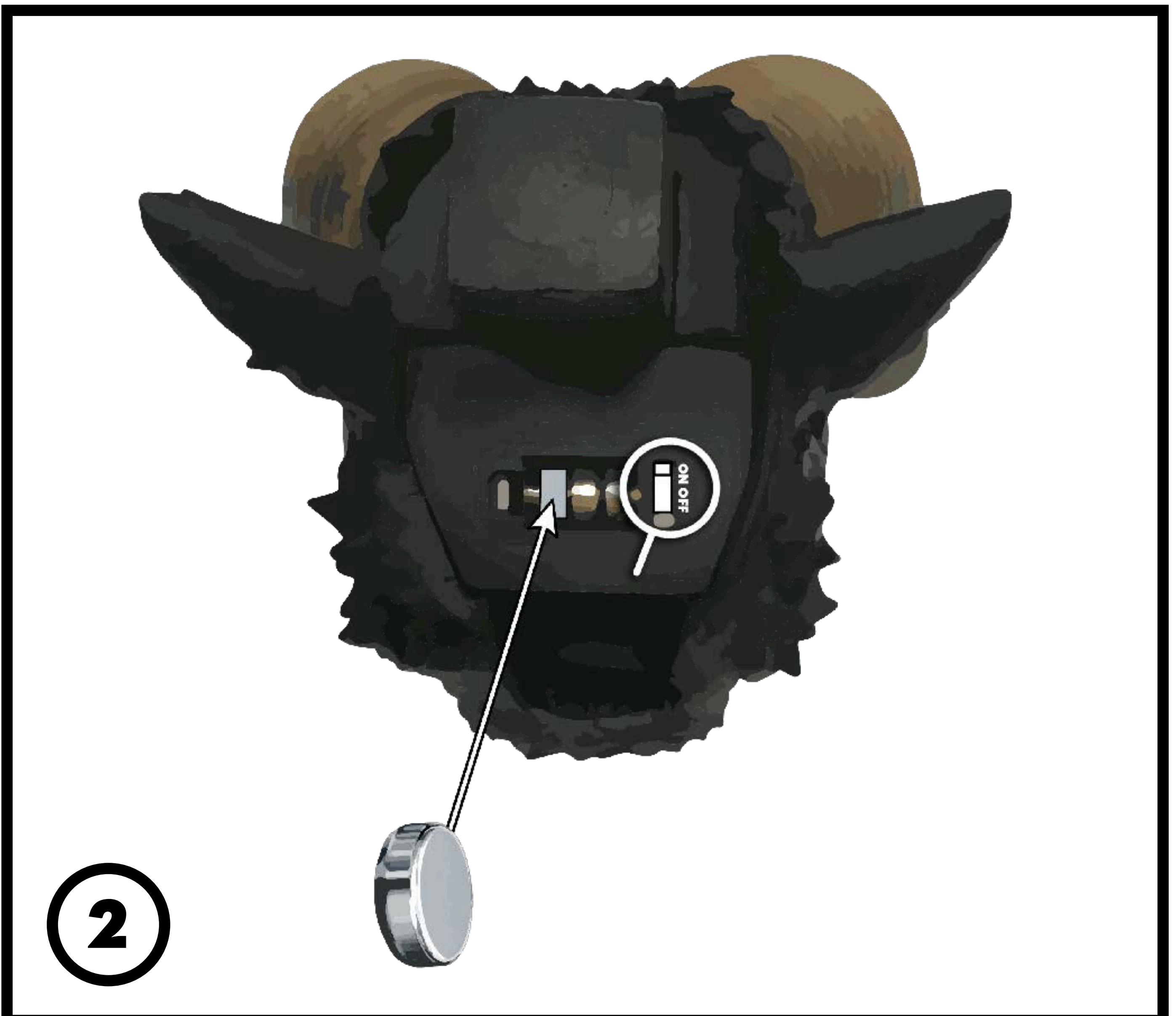


DE PRÉFÉRENCE, METTEZ DES GANTS EN LATEX POUR MANIPULER VOTRE STATUE. VEUILLEZ ÊTRE DEUX POUR MONTER CETTE FIGURINE.

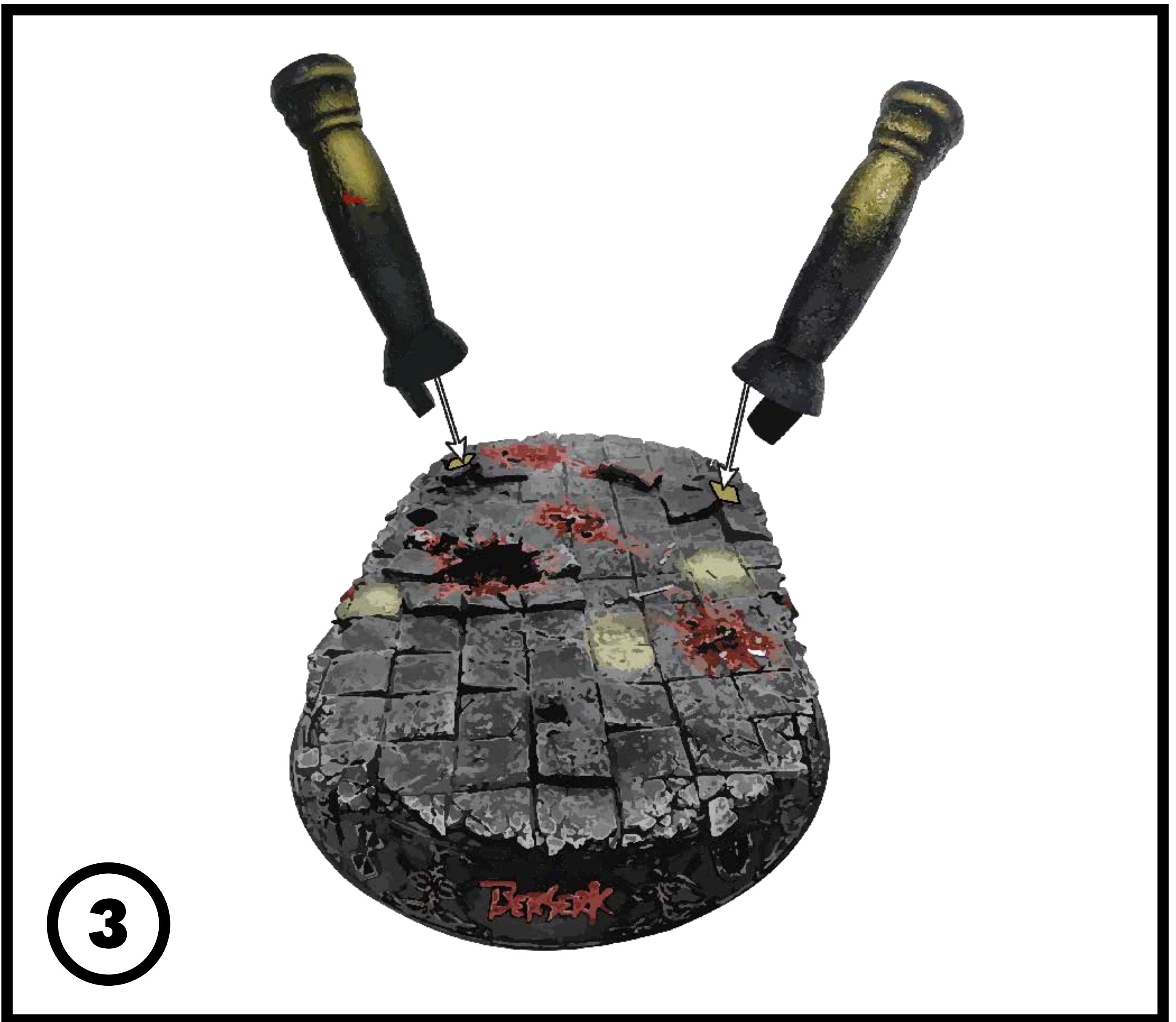
WE RECOMMEND TO PUT LATEX GLOVES ON TO HANDLE YOUR STATUE. PLEASE BE TWO TO ASSEMBLE THIS FIGURE.



- 1** Inserez trois piles AA dans l'emplacement réservé sur le socle.
Insert three AA batteries into the slot on the base.



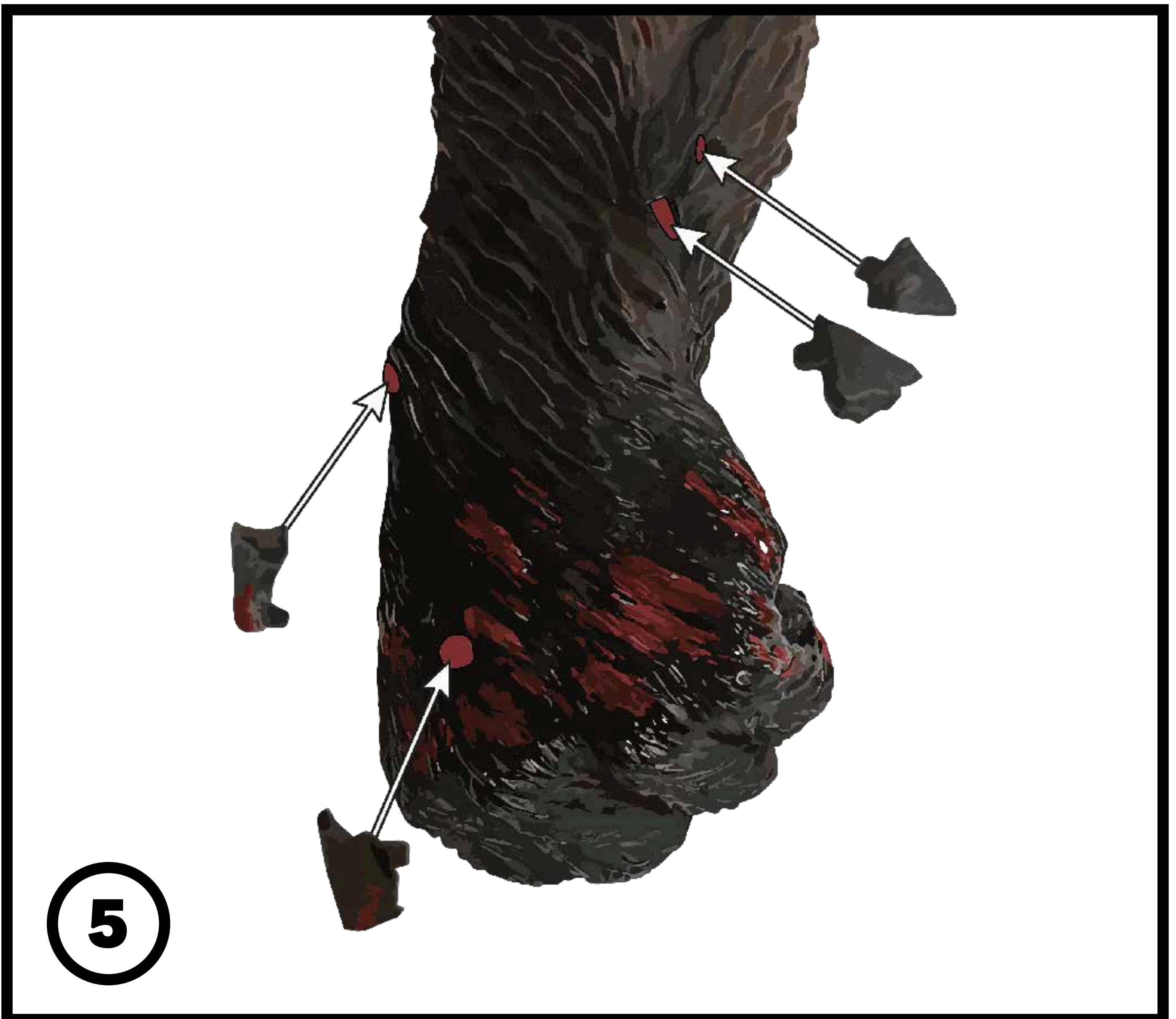
- 2** A l'arrière de la tête de Zodd, placez trois piles LR44.
On the back of Zodd's head, place three LR44 batteries.



- 3** Placez les deux colonnes aux extrémités du socle.
Place the two columns on the base.



- 4** Placez le cadavre au pied de la colonne de gauche.
Place the corpse at the foot of the left column.



5 Sur le bras de Zodd, placez les quatre éclats de pierres.
On Zodd's arm, place the four stone shards.



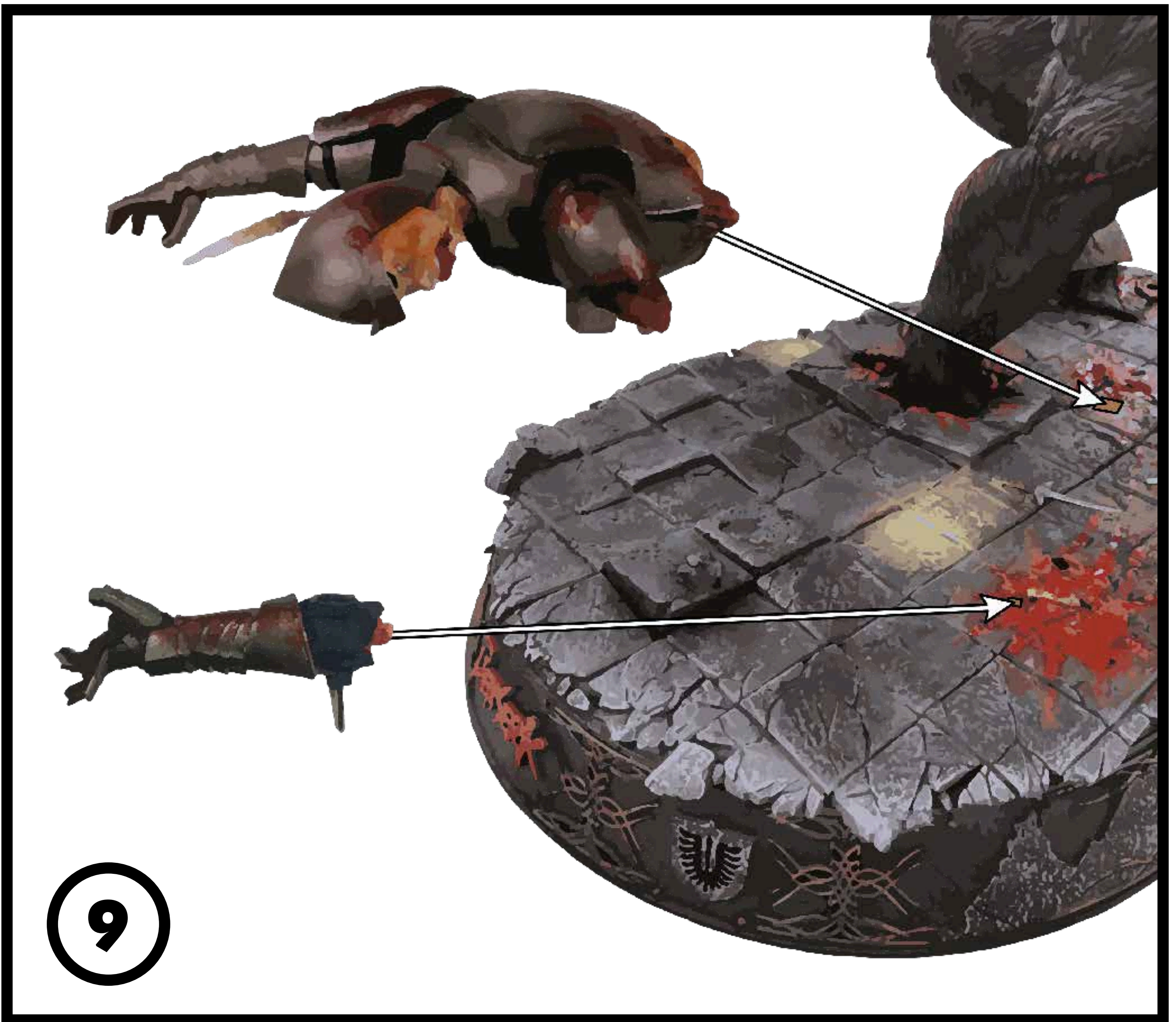
6 Placez le corps de Zodd sur le socle. Veuillez effectuer cette manipulation à deux.
Place Zodd's body on the base. Please do this by two.



7 Inserez le bras et la queue vers le haut dans le corps de Zodd.
Insert the arm and tail upward into Zodd's body.



8 Placez la tête sur le corps de Zodd. Veillez à avoir effectué l'étape 2 avant celle-ci.
Place the head on Zodd's body. Make sure you have done step 2 before this one.



9

- 9 Placez le second cadavre et le bras sur le socle.
Place the second corpse and the arm on the base.



10

- 10 Placez le poignard sur la ceinture de Guts.
Place the dagger on Guts's belt.



11 Placez le corps de Guts sur le socle.
Place Guts's body on the base.



12 Placez la cape, puis la tête sur les épaules de Guts.
Place the cape, then the head on Guts shoulders.



- 13** Inserez la zweihander dans l'emplacement au niveau des mains.
Insert the zweihander into the slot at hand level.



- 14** Placez le fourreau sur le corps de Griffith au niveau de la taille.
Place the scabbard on Griffith's body at waist level.



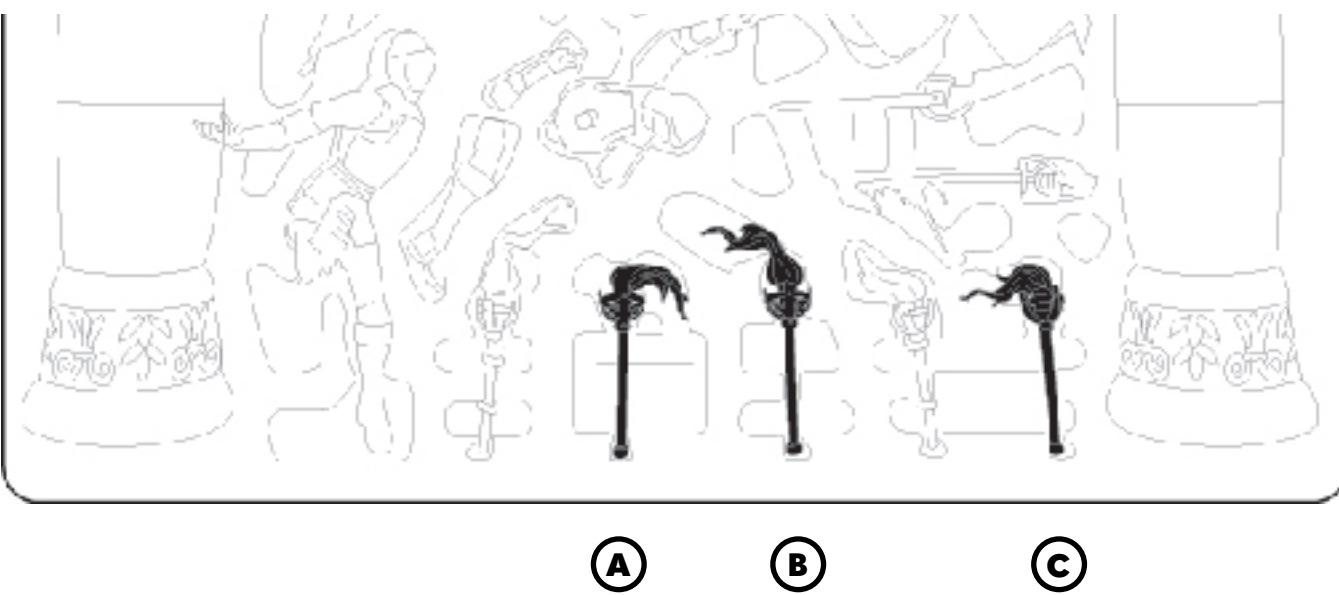
15 Placez le corps de Griffith sur le socle.
Place Griffith's body on the base.



16 Inserez la tête, ainsi que la main et l'épée sur le corps de Griffith.
Place the head, as well as the hand and sword on Griffith's body.



17 Placez l'épée et les torches sur le socle.
Place the sword and torches on the base.



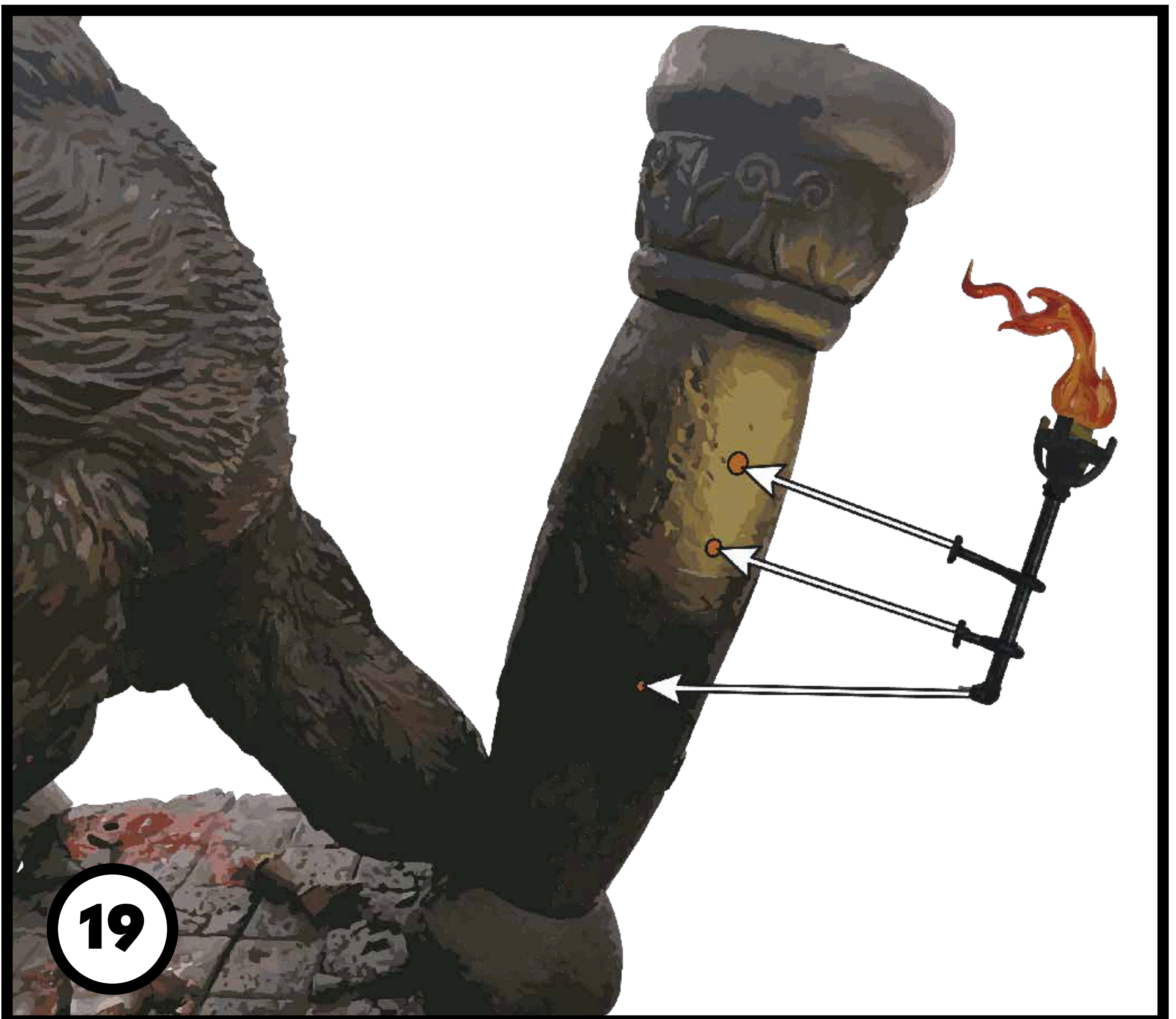
Attention : l'ordre des torches doit être respecté. En cas de non respect de l'ordre les torches ne s'allumeront pas.

Attention: the order of the torches must be respected. If the order is not respected, the torches will not light up.



18

18 Placez la torche suspendue au niveau des aimants de la colone et insérer la tige métallique.
Place the hanging torch at the column magnets and put the metal rod.



19

19 Placez la torche suspendue au niveau des aimants de la colone et insérer la tige métallique.
Place the hanging torch at the column magnets and put the metal rod.



20 Placez les 19 flèches dans les emplacements sur le dos et le bras gauche de Zodd.
Place the 19 arrows in the places on Zodd's back and left arm.

